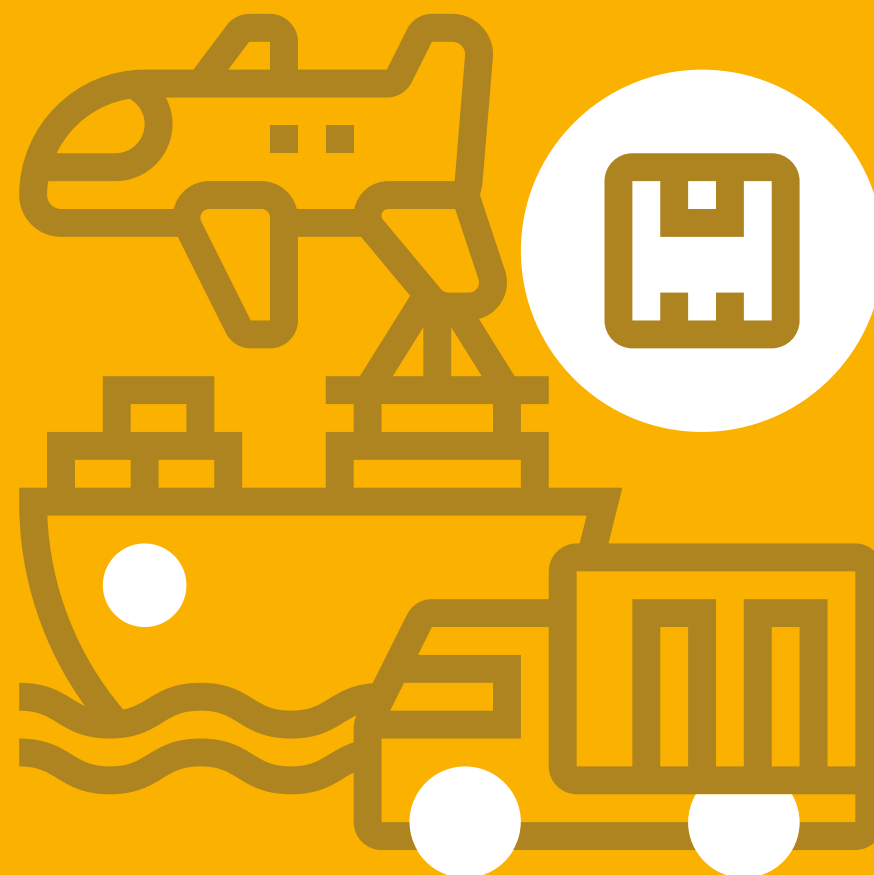


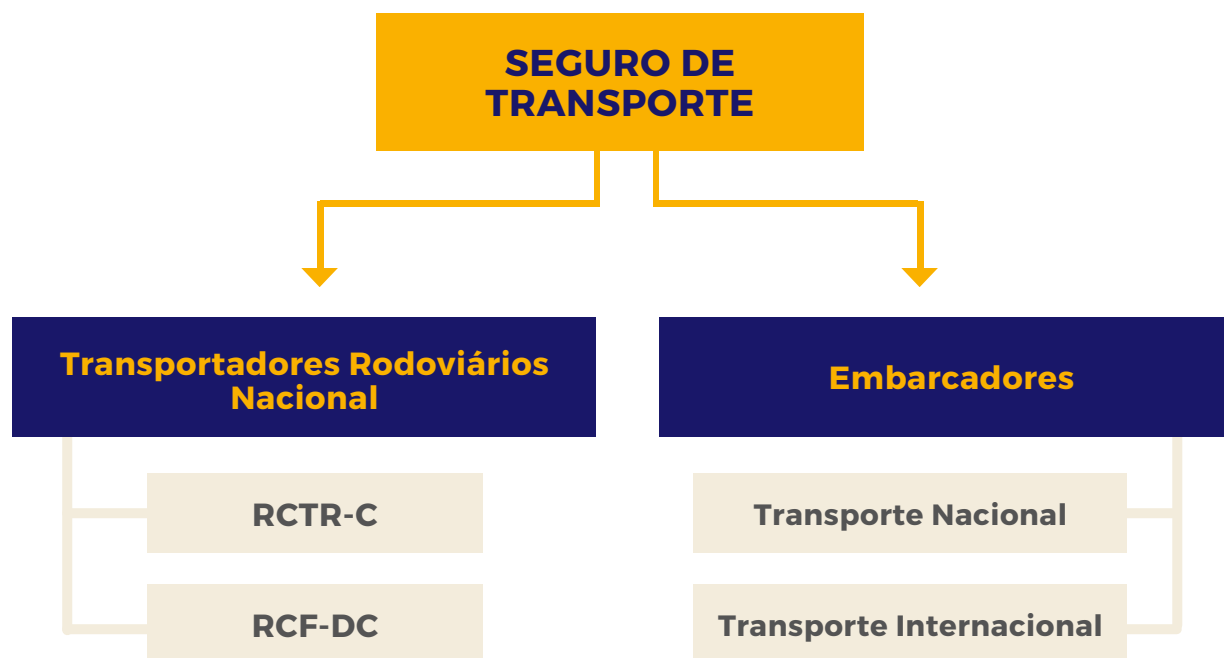
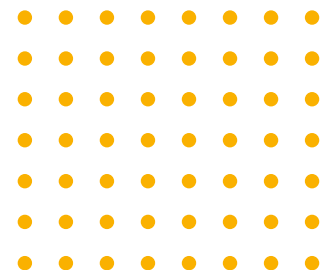
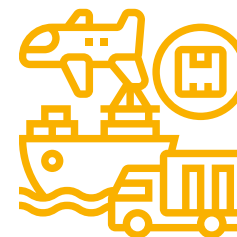
# PRINCIPAIS RAMOS

CARTILHA DE TRANSPORTES



# SEGURO DE TRANSPORTE

Enquadrados no Grupo 06 da Circular SUSEP nº 535/2016 correspondendo aos ramos 54 (RCTR-C), 55 (RCF-DC), 21 (TN) e 22 (TI) cujos seguros destinam-se a cobrir prejuízos à carga transportada.





# TRANSPORTADORES RODOVIÁRIOS NACIONAL

Empresas devidamente registradas na ANTT que, por meio de cobrança de frete, transportam bens e mercadorias de outras empresas e/ou de pessoas físicas. Essas apólices se destinam a cobrir a responsabilidade da transportadora durante a operação.

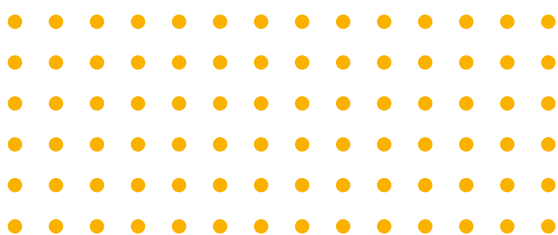
## RCTR-C

Seguro destinado a cobrir a responsabilidade do transportador, desde a retirada até a entrega de bens e/ou mercadorias, decorrentes de acidentes rodoviários (colisão, tombamento, incêndio etc.)

## RCF-DC

Seguro destinado a cobrir a responsabilidade do transportador, desde a retirada até a entrega de bens e/ou mercadorias, decorrentes de desaparecimento da carga (roubo, furto qualificado e apropriação indébita)





## EMBARCADORES

Pessoa Física ou Jurídica proprietário de bens e/ou mercadorias que circulam no país ou são importadas/exportadas e deseja contratar uma apólice de seguro para cobrir o prejuízo durante estas operações de transporte.

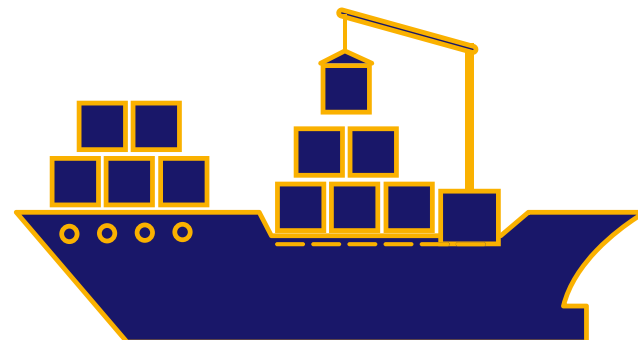


### Transporte Nacional

Seguro destinado a cobrir os prejuízos causados a bens e mercadorias durante o trânsito no território nacional.

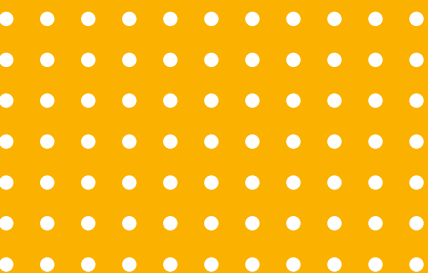
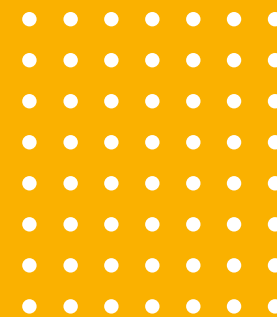
### Transporte Internacional

Seguro destinado a cobrir os prejuízos causados a bens e mercadorias durante a importação ou exportação de mercadorias.





Comissão de  
Transportes e Cascos



Sindicato de Empresários e Profissionais  
Autônomos da Corretagem e da Distribuição  
de Seguros do Estado de São Paulo

